



Einsatz und Einbau von Wasserpumpenkits bei Renault Benzinmotoren

Gates Nummern:	5501XS/K015501XS/K025501XS/KP15501XS
Marke:	DACIA / NISSAN / RENAULT
Modell:	Thalia, Kubistar, Clio, Kangoo, Laguna, Megane, Modus, Scenic, Twingo
Motor:	Benzin 1.4 16V, 1.6 16V
Motorcode:	K4J/K4M

Häufig tritt übermäßiges Spiel am Lager der Wasserpumpe auf, wodurch der Riemen vorwärtsgetrieben wird und sich die Flansche der Nockenwellenscheibe ablösen und in das Antriebssystem gelangen, was letztlich zum Ausfall des Riemens führt. Ebenso kann ein vorheriger mechanischer Schaden an den Flanschen zu diesem Ergebnis führen (Abb.1). Die Konstruktion der Nockenwellenscheibe wurde bei späteren Motoren verändert (aber die OE-Nr. ist gleich geblieben), um diese Fehlerart zu verhindern.

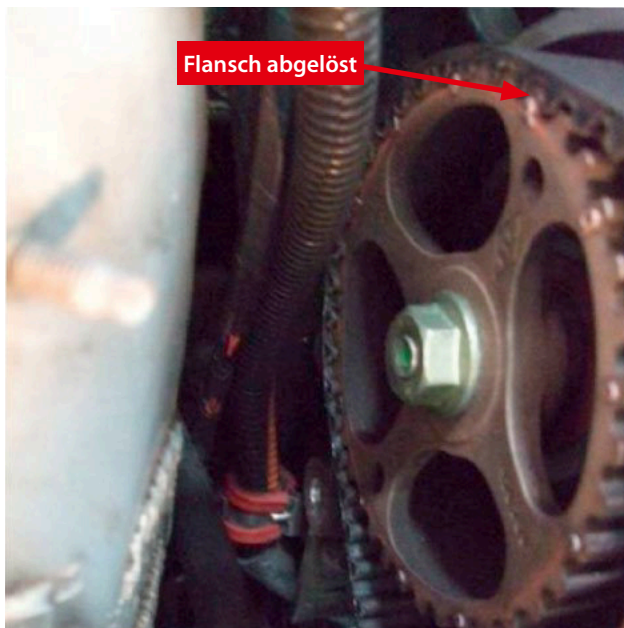


Abb. 1

Wir würden empfehlen, dass die Wasserpumpe überprüft und bei Bedarf durch das anwendbare Wasserpumpen-Kit ersetzt wird. Beim Austausch der Wasserpumpe stellen Sie sicher, dass die richtigen Schrauben/Scheiben verwendet und mit dem richtigen Drehmoment angezogen werden.

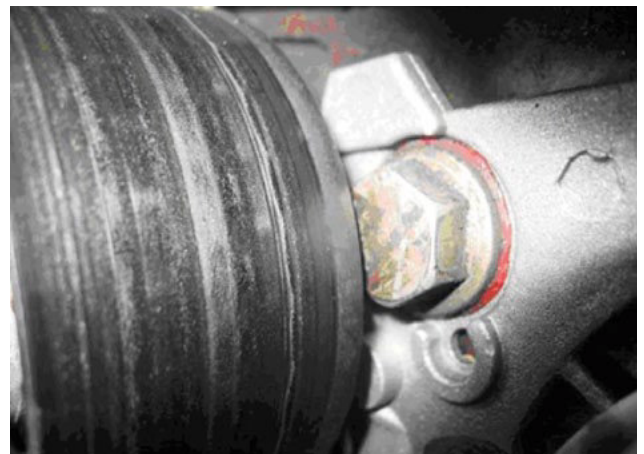


Abb. 2

Abb. 2 zeigt, dass der Platz zwischen der Wasserpumpenschraube und der Spannrolle ziemlich eng ist.

Falsche Bauteile oder Schrauben, die sich lösen, können mit der Spannrolle in Berührung kommen (Abb.3).



Abb. 3

Diesen Praxis-Tipp lieferte:



Gates Power Transmission Europe
Internet: www.gates.com/germany
Mail: inforequest@gates.com

Technische Fragen an:
Günter Bergmann
Technical Support Specialist
GBE@gates.com



Matze's Technik-Tipp: Wasserpumpen

Stellen Sie beim Austausch der Umlenkrolle sicher, dass der Abstandshalter (der zwischen der alten Rolle und dem Motorblock sitzt) zwischen der neuen Rolle und dem Motorblock angebracht wird. Wenn dies nicht geschieht, berührt die Umlenkrolle die Wasserpumpe und führt zum Defekt der Rolle/des Riemens (Abb. 4. Und 5).

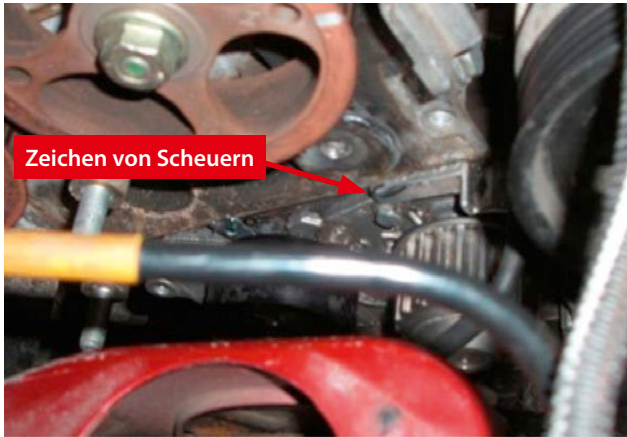


Abb. 4

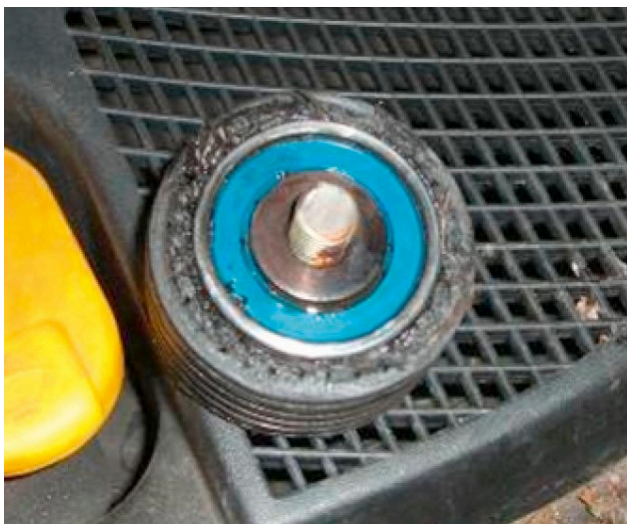


Abb. 5

Die Schraube der Kurbelwelle (OE – Nr.: 8200557644 und in den Kits mitgeliefert) ist eine Dehnschraube und sollte ausgetauscht werden. Die richtige Drehmoment-Einstellung für diese Schraube ist sehr wichtig. Das Drehmoment variiert mit dem Motorcode und Modell, so dass Sie bitte für Ihr Fahrzeug in den Daten des Autoherstellers nachsehen. Ein fehlerhaft angewandtes Drehmoment kann zum Abscheren der Schraube führen (Abb. 6).

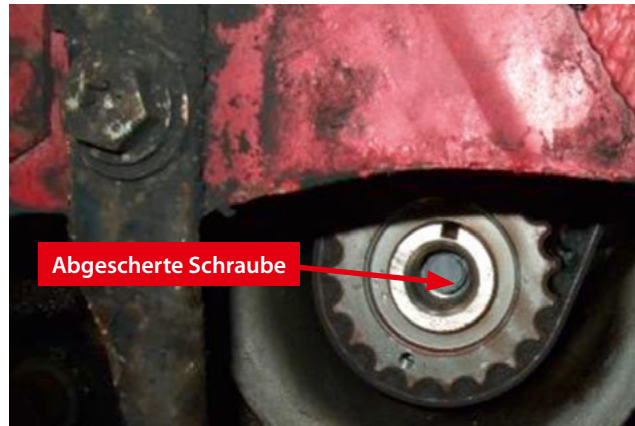


Abb. 6

Bei einer Motorreparatur nach einem Kontakt von Kolben und Ventil ist die genaue Inspektion der Nockenwellen-Kipphebel entscheidend. Es ist möglich, dass der Kipphebel den Schaden nicht überstanden hat. In diesem Fall muss der Kipphebel ausgetauscht werden. Wenn dies nicht geschieht, zerbricht der Kipphebel, wobei die Nockenwelle ebenfalls blockiert (Abb. 7).

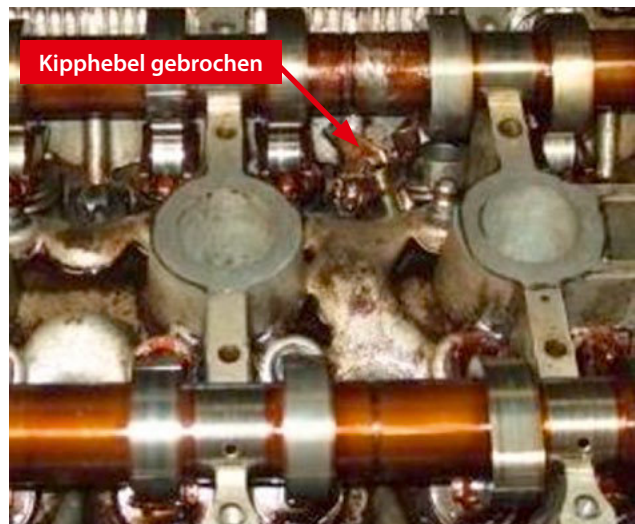


Abb. 7

Es wird empfohlen, dass ein Gates Installations-Toolkit (GTA4960) beim Austausch des Riemens verwendet wird.

Besuchen Sie www.gatesautocat.com mit Ihrem Mobiltelefon oder mit Ihrem Tablet-PC!

Diesen Praxis-Tipp lieferte:



Gates Power Transmission Europe
Internet: www.gates.com/germany
Mail: inforequest@gates.com

Technische Fragen an:
Günter Bergmann
Technical Support Specialist
GBE@gates.com



Fensterheber ausgetauscht, angelernt, fertig!

Das Van Wezel Programm umfasst mittlerweile über 850 Artikel elektrischer, sowie manueller Fensterheber für mehr als 250 Fahrzeuge. Van Wezel deckt damit die wichtigsten Fahrzeuge der europäischen und asiatischen Hersteller ab. Selbstverständlich beinhaltet das Programm alle verfügbaren Technologien am Markt. Somit bietet Van Wezel vom Kabelsystem für ältere Fahrzeugmodelle bis hin zu modernen, doppelt geführten Seilzugsystemen, die ein im Fensterhebermotor integriertes Steuergerät mit vollem OE-Funktionsumfang besitzen, alles an.

Neu im Programm sind Fensterheber, die auf dem Grundträger vormontiert sind. Diese ermöglichen ein Tauschen des Fensterhebers in deutlich kürzerer Zeit, da der Heber nicht erst vom Grundträger demontiert und anschließend wieder aufmontiert werden muss.

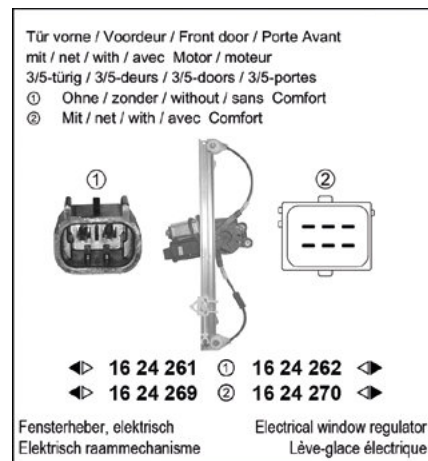
Die Fensterheber von Van Wezel bieten trotz teilweise optischer Unterschiede eine einwandfreie Passgenauigkeit. Falls nötig, liegt ein Adapterkabel zum ordnungsgemäßen Anschließen des Fensterhebers oder eine detaillierte Einbauanleitung bei. Diese Einbauanleitungen sind auch in TecDoc hinterlegt und können zusätzlich auf der Van Wezel Internetseite heruntergeladen werden.

Das richtige Identifizieren eines Fensterhebers im Aftermarket ist häufig schwierig und verwirrend. In den meisten Fällen ist die Komfortfunktion und der damit verbundene Stecker des Fensterhebermotors das größte Problem beim Einbau. Um dem Kunden eine noch genauere Identifikation des Fensterhebers zu ermöglichen, hat Van Wezel, als erster Lieferant auf dem europäischen Markt, bei jedem Fensterheber mit Motor eine Abbildung des Steckers in TecDoc, dem neuen Onlinekatalog auf www.autopartscat.com, dem Papierkatalog „collection 2012“ und auch in dem PDF-Katalog hinterlegt.



OE

Aftermarket



Katalogauszug

Diesen Praxis-Tipp lieferte:



Starke Marken unter einem Dach



Van Wezel GmbH
Südfeld 7a
59174 Kamen
02307/9477-0
www.vanwezel.de
info@vanwezel.de



Matze's Technik-Tipp: Fensterheber

Ein einfaches Unterscheidungsmerkmal für die Komfortfunktion ist die Anzahl der Anschlusskabel bzw. Pins. Fensterheber ohne Komfortfunktion verfügen über 2 (bzw. 3), Fensterheber mit Komfortfunktion hingegen über 4 bis 15 Pins. Auch hier gibt es natürlich Ausnahmen. Bei BMW wird die Komfortfunktion beispielsweise über das Motorsteuergerät geregelt. Hier hat der Fensterheber nur 2 Pins und verfügt trotzdem über die Komfortfunktion.

Um einen reibungslosen Betrieb des Fensterhebers zu gewährleisten, muss in den meisten Fahrzeugen vor Inbetriebnahme der Fehlerspeicher im Steuergerät gelöscht und der Fensterheber angelernt werden. Fährt die Scheibe nach dem Schließen wieder ein Stück nach unten oder lässt sich das Fenster nur mit mehrmaligem Betätigen des Schalters schließen, ist der Fensterheber in den meisten Fällen nicht richtig angelernt worden.



mit Komfortfunktion



meistens ohne Komfortfunktion

Fensterheber mit Grundträger	Manuelle Fensterheber	Doppelt geführtes Seilzugsystem	Scherensystem
<p>Mehr als 850 Artikel für über 250 Fahrzeuge volle OE-Funktion 100% passgenau</p>			
		Seilzugsystem	Kabelsystem

Diesen Praxis-Tipp lieferte:



Starke Marken unter einem Dach



Van Wezel GmbH
Südfeld 7a
59174 Kamen
02307/9477-0
www.vanwezel.de
info@vanwezel.de